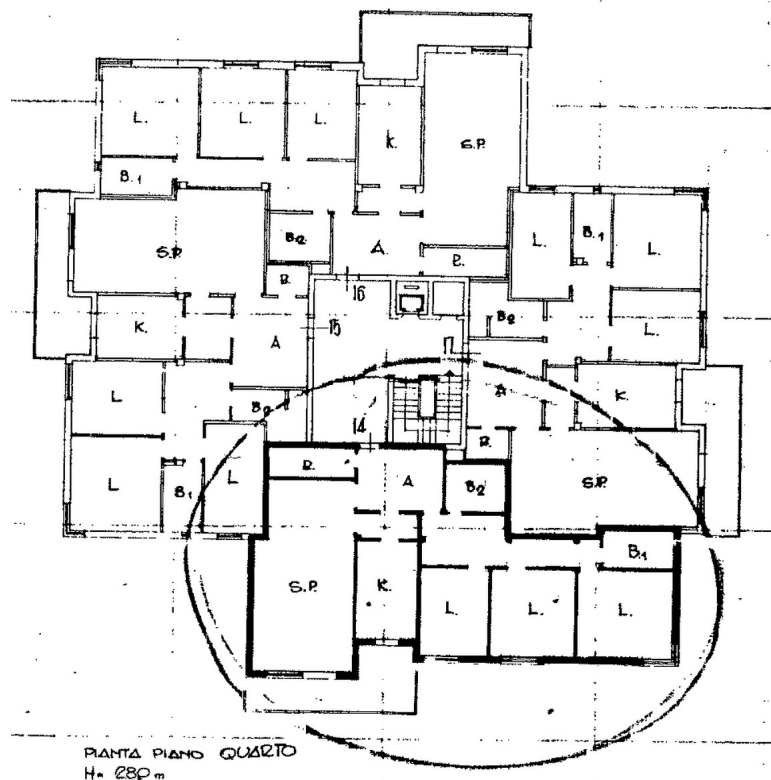


## Appartamento 3 camere da letto

Rif.PAL.M-14 / Via Schumann , PADOVA (PD)



### VENDITA DIRETTA, SENZA PROVVIGIONI!

Ampio e luminoso appartamento di 185mq posto al **4° piano** con ascensore. Attualmente composto da **tre ampie camere da letto**, soggiorno, cucina separata, balcone sulla zona giorno, due bagni di cui uno finestrato, ripostiglio, soffitta e **box auto** inclusi nel prezzo di vendita. L'appartamento necessita di opere di sistemazione, mentre la parti comuni della palazzina sono state recentemente ristrutturate.

PREZZO: 230.000,00 €

SUPERFICIE: 185 mq

POSTO AUTO: Box

PIANO: 4

ASCENSORE: SI

CLASSE ENERGETICA: classificazione in corso